



*Vackra kök i
känsliga miljöer*

ARXI
kök - design - arkitekt



Vackra kök i känsliga miljöer

ATT BYGGA ETT MODERNT funktionellt kök i en gammal miljö är att balansera mellan två världar – ett uppdrag som uppskattas av designerduon Veronica Wallis och Terése Eldered som driver inredningsföretaget ARXI. ”Vi sätter en ära i att väva ihop köksfunktion, kundens personliga önskemål med hög designpotential och beaktande av den historiska miljön.” säger Terése Eldered som just har avslutat färgsättning av måleri och kök i ett stort hus i Nacka. ”Det är stimulerande att arbeta ihop med duktiga hantverkare, bra material och inte minst engagerade kunder” säger arkitekt Veronica Wallis som står för ritningarna till köket i det gamla huset som står inflyttningsklart efter omfattande renoveringsarbete.

Företaget som funnits i snart tre år har hunnit med flera fina privatbostadsinredningar – oftast med kök som största ingrediens. De upplever att deras affärsida med designhjälp och projektledning fyller ett stort behov på privatmarknaden. ”Fler och fler inser att de både kan spara tid och höja kvaliteten på sitt bygg och renoveringsprojekt genom att anlita oss” menar Terése Eldered.

Köket i Nacka är just ett mellanting mellan gammalt och nytt. Snickerierna är delvis nytillverkade efter förlaga som redan fanns i huset. Kalkstensgolvet finns i hallen utanför och togs upp i kalkstensbänkarna. På väggarna sitter hypermodern italiensk mosaik och bakom snickeriluckorna finns diskmaskinslådor och aggregat för kokande vatten direkt ur kranen. ”Vi älskar det här köket! Det blå förstärks av kökets norrläge och gör ljuset krispigt” säger Terése. ”Det roligaste är förstås att vår kund är nöjd” tillägger Veronica.

Veronica Wallis har arbetat med kök i många år och har stor erfarenhet. Hon startade tillsammans med designern Terése Eldered köks- och inredningsdesignfirman ARXI som också arbetar med det moderna italienska köket TECNOCUCINA som finns att se i deras vackra showroom i Gustavsbergs hamn utanför Stockholm. De ritlar både modernt och traditionellt och arbetar också med färgsättningar, golv och väggmaterial. Även trädgårdsdesign finns på paletten. ”Att hitta vad som är rätt för just *den personen* som beställer är vår största uppgift” säger Veronica Wallis och får medhåll av kompanjonen.

*Bilder från köket i Nacka.
Fotograf: Martina Svensson.*





ARXI i sammandrag

ARXI grundades år 2007 av de nuvarande ägarna Terése Eldered och Veronica Wallis och är ett företag som arbetar med design av inredningsbyggnation i privata hem med inriktning på kök och badrum. ARXI ritat också hus, tillbyggnation och utemiljö. Företaget samarbetar med såväl husbyggare som inredningshantverkare och har ett stort nätverk för att tillgodose de behov som uppstår i byggnationen av ett hem.

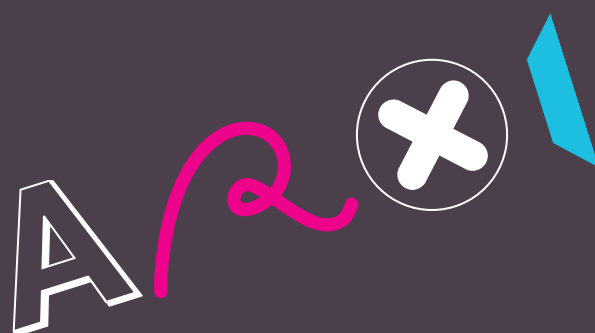
Visionen är att erbjuda design av hög potential anpassat till individen, att erbjuda allt som behövs för att förverkliga och genomföra ett inredningsprojekt och att arbeta med goda material och bra leverantörer.

Terése Eldered är designer MFA från Konstfack och Konstindustriskolan i Göteborg, nuvarande HDK.

Hon har arbetat med grafisk design under många år och trädgårdsdesign i perioder.

Hon intresserar sig mycket för färgsättning och stil i inredningsbygge och trädgårdar.

Veronica Wallis är arkitekt utbildad på Arkitekt högskolan i Stockholm. Hon har arbetat i branschen i hela sitt yrkesverksamma liv både som konsult och på arkitektkontor. Hon har under lång tid arbetat med design och ritning av snickeribygga kök och fortsätter sedan 2007 i det egna företaget.



ARXI AB

Chamottevägen 17 134 40 Gustavsberg

08 400 156 70

www.arxi.se