

# *Pionköket*

ARXI  
*kök – design – arkitekt*



# Spännande planlösning – specialgjorda detaljer

Fotograf: Martina Svensson.

ATT KÖKET ÄR husets hjärta vet vi sedan länge. I det vackra sekelsifteshuset vid vattnet är det mer än sant eftersom köket både är ett kärt tillhåll för hela familjen och ett genomgångsrum mellan husets olika delar. "Vi fick i uppdrag att göra om ett kök som alltid är fullt av rörelse." säger Veronica Wallis som har ritat de platsbyggda kökssnickerierna.

Klassiska och äkta material fickskapagrunden. Tillsammans med kökets återanvända gamla vackra vitrindörrar skapades ett nytt kök med traditionell stämning. Moderna detaljer, funktion och en fräsch färgsättning gjorde köket till ett kök i tiden. Trevliga detaljer såsom kristallspotarna i taket och en eldstad på köksbänken ger köket karaktär. Kåpan över både eldstad, håll och spis är specialritad. "Kundens önskemål och behov ska användas. Då blir det bra." säger Terése Eldered. I

den vackra nytillverkade diskbänken sitter en extra kran i machande stil för kolsyrat vatten.

Veronica Wallis har arbetat med kök i många år och har stor erfarenhet. Hon driver tillsammans med designern Terése Eldered köks- och inredningsdesignfirman ARXI som också arbetar med det moderna italienska köket Tecnocucina. ARXI har ett vackert, officiellt showroom i Gustavsbergs hamn utanför Stockholm dit man kan gå på visning och för rådgivning. De ritar både modernt och traditionellt och arbetar också med färgsättningar, golv och väggmaterial. Även trädgårdsdesign finns på paletten. "Att hitta vad som är rätt för just *den personen* som beställer är vår största uppgift" säger Veronica Wallis och får medhåll av kompanjonen.







### *ARXI i sammandrag*

ARXI grundades år 2007 av de nuvarande ägarna Terése Eldered och Veronica Wallis och är ett företag som arbetar med design av inredningsbyggnation i privata hem med inriktning på kök och badrum. ARXI ritat också hus, tillbyggnation och utemiljö. Företaget samarbetar med såväl husbyggare som inredningshantverkare och har ett stort nätverk för att tillgodose de behov som uppstår i byggnationen av ett hem.

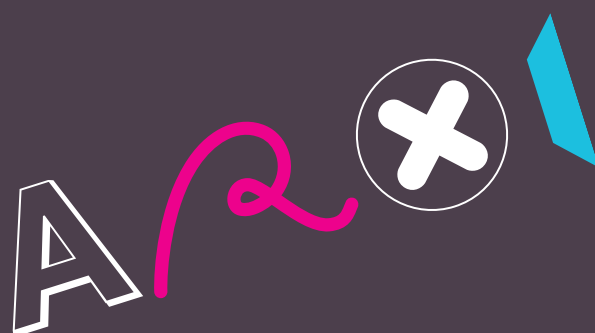
Visionen är att erbjuda design av hög potential anpassat till individen, att erbjuda allt som behövs för att förverkliga och genomföra ett inredningsprojekt och att arbeta med goda material och bra leverantörer.

**Terése Eldered** är designer MFA från Konstfack och Konstindustriskolan i Göteborg, nuvarande HDK.

Hon har arbetat med grafisk design under många år och trädgårdsdesign i perioder.

Hon intresserar sig mycket för färgsättning och stil i inredningsbygge och trädgårdar.

**Veronica Wallis** är arkitekt utbildad på Arkitekt högskolan i Stockholm. Hon har arbetat i branschen i hela sitt yrkesverksamma liv både som konsult och på arkitektkontor. Hon har under lång tid arbetat med design och ritning av snickeribygga kök och fortsätter sedan 2007 i det egna företaget.



ARXI AB

Chamottevägen 17 134 40 Gustavsberg

08 400 156 70

[www.arxi.se](http://www.arxi.se)