

Ett kök i bordeaux & champagne

ARXI

kök – design – arkitekt



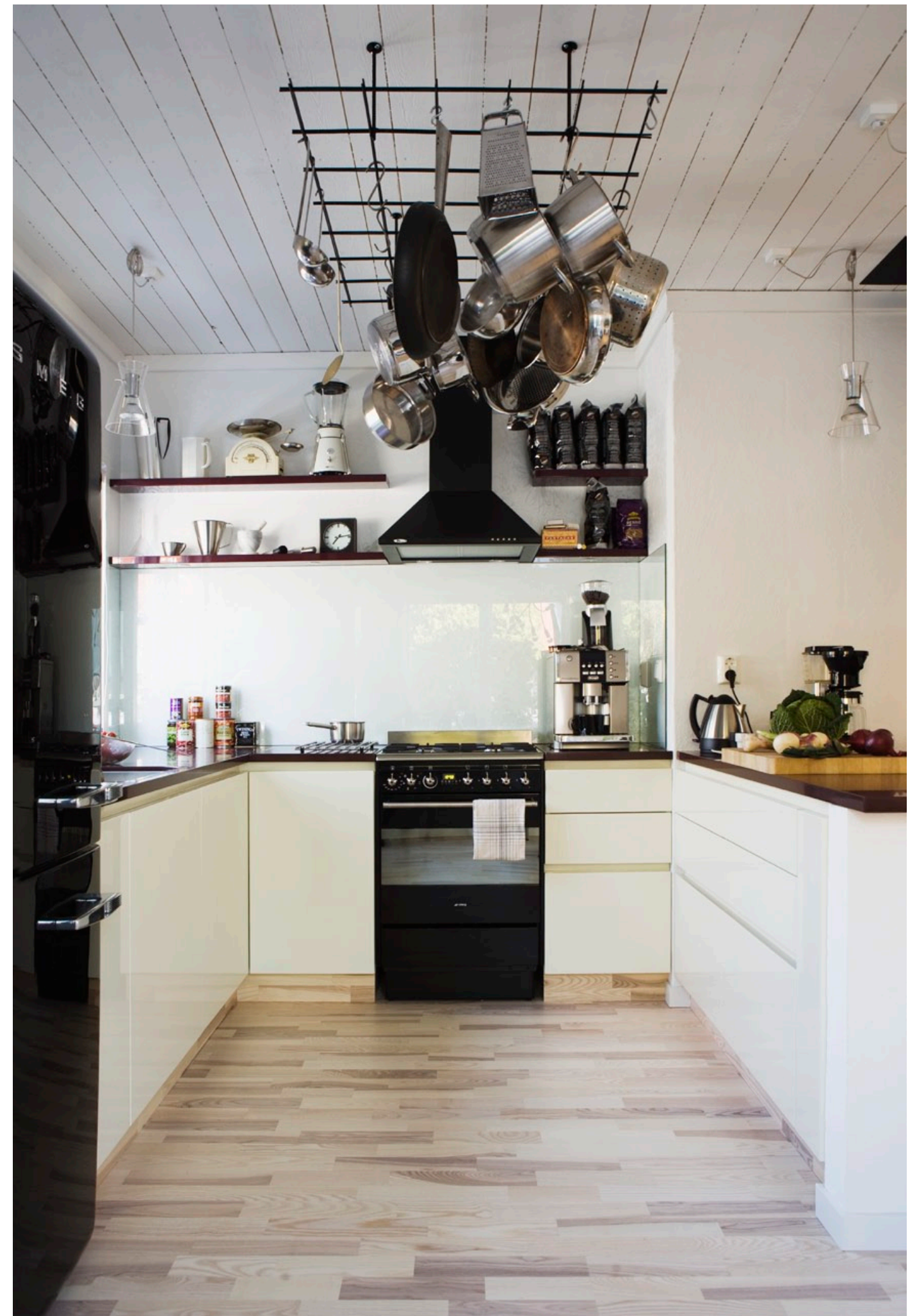
Stramt kök med varm känsla

Fotograf: Martina Svensson.

VISSA VÅGAR VÄLJA något annat än vitt. Martins kök blev till med färgerna "bordeaux" och "champagne" i Tecnocucinas färgskala tillsammans med svarta vitvaror. Alla väggar är vita och ljuset är påtagligt. Köksbänken i kvartskomposit matchades med snickerierna. Det vackra askgolvet och eldstadens vedstaplar mjukar upp den strama designen. "Vi passade på att öppna upp planlösningen något. Balansen mellan mustighet och ljus är perfekt" säger Veronica Wallis, arkitekten bakom köket.

Veronica Wallis har arbetat med kök i många år och har stor erfarenhet. Hon driver tillsammans med designern

Terése Eldered köks- och inredningsdesignfirman ARXI som också arbetar med det moderna italienska köket Tecnocucina. ARXI har ett vackert, officiellt showroom i Gustavsbergs hamn utanför Stockholm dit man kan gå på visning och för rådgivning. De ritat både modernt och traditionellt och arbetar också med färgsättningar, golv och väggmaterial. Även trädgårdsdesign finns på paletten. "Att hitta vad som är rätt för just *den personen* som beställer är vår största uppgift" säger Veronica Wallis och får medhåll av kompanjonen.







ARXI i sammandrag

ARXI grundades år 2007 av de nuvarande ägarna Terése Eldered och Veronica Wallis och är ett företag som arbetar med design av inredningsbyggnation i privata hem med inriktning på kök och badrum. ARXI ritat också hus, tillbyggnation och utemiljö. Företaget samarbetar med såväl husbyggare som inredningshantverkare och har ett stort nätverk för att tillgodose de behov som uppstår i byggnationen av ett hem.

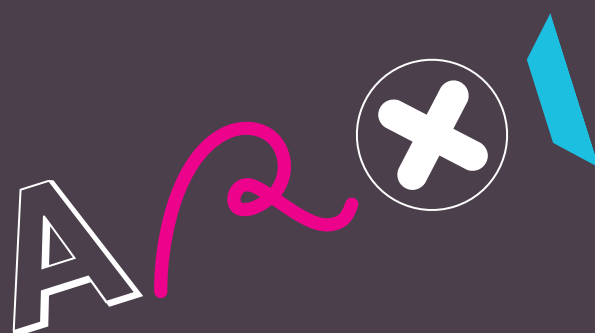
Visionen är att erbjuda design av hög potential anpassat till individen, att erbjuda allt som behövs för att förverkliga och genomföra ett inredningsprojekt och att arbeta med goda material och bra leverantörer.

Terése Eldered är designer MFA från Konstfack och Konstindustriskolan i Göteborg, nuvarande HDK.

Hon har arbetat med grafisk design under många år och trädgårdsdesign i perioder.

Hon intresserar sig mycket för färgsättning och stil i inredningsbygge och trädgårdar.

Veronica Wallis är arkitekt utbildad på Arkitekt högskolan i Stockholm. Hon har arbetat i branschen i hela sitt yrkesverksamma liv både som konsult och på arkitektkontor. Hon har under lång tid arbetat med design och ritning av snickeribygga kök och fortsätter sedan 2007 i det egna företaget.



ARXI AB

Chamottevägen 17 134 40 Gustavsberg

08 400 156 70

www.arxi.se